

สร้างเสริมสุขภาพเชิงรุก เพื่อลดภาวะคลอดก่อนกำหนด

อาการเจ็บครรภ์ คลอดก่อนกำหนดมีดังนี้

1

ปวดเกร็งท้องคล้าย
ปวดประจำเดือน



ปวดหน่วงในอุ้งเชิงกราน
หรือรู้สึกคล้ายกับการกดัน
ลงมา

2

มดลูกหดรัดตัวลงมาและถี่
มากขึ้น มากกว่า 4 ครั้งใน
1 ชั่วโมง หรือ ทุก 10 นาที

3



4

มีสารคัดหลั่งออกมาจาก
ช่องคลอด อาจเป็นมูก
มูกปนเลือด เลือด หรือน้ำคร่ำ



5

ปวดบริเวณต้นขา
หรือขาที่อ่อนล้าอย่าง
สม่ำเสมอ





ข่าวประชาสัมพันธ์ องค์การบริหารส่วนตำบลสระสี่มุม

หากอายุครรภ์น้อยกว่า **34** สัปดาห์
และการกมีน้ำหนักน้อยกว่า **2,100** กรัม

อวัยวะต่างๆ มักจะทำงานไม่สมบูรณ์ เช่น

• การย่อยและดูดซึมอาหารไม่สมบูรณ์

• ตัวเหลือง

• ติดเชื้อในกระแสเลือด

• ปอดไม่เติบโตพอที่จะหายใจได้ตามปกติหายใจลำบาก

• ต้องได้รับการดูแลในห้องอภิบาลทารกแรกเกิดวิกฤติ



ข่าวประชาสัมพันธ์

องค์การบริหารส่วนตำบลสระสีมูม

การคลอดก่อนกำหนด คือ

การที่คลอดเมื่อแม่มีอายุครรภ์
น้อยกว่า **37** สัปดาห์

อาจทำให้ทารกมีน้ำหนักน้อยกว่า

2,500 กรัม

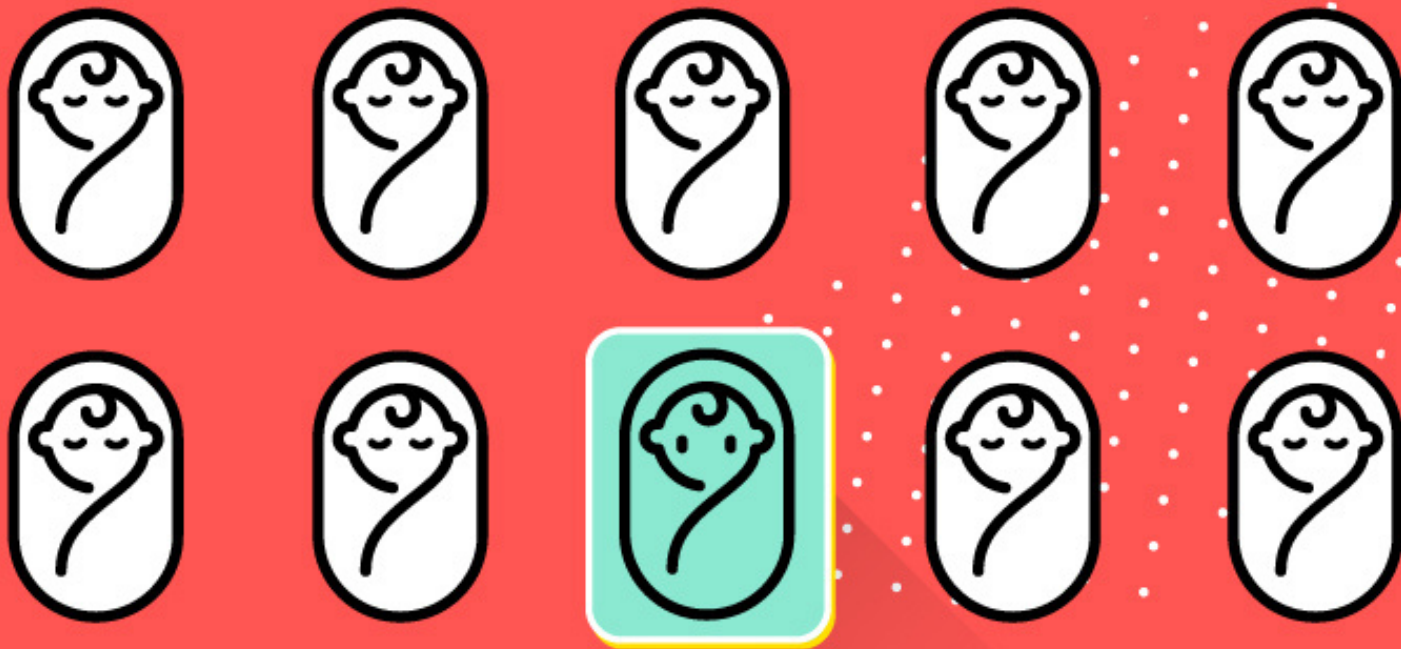




ข่าวประชาสัมพันธ์ องค์การบริหารส่วนตำบลสระสีมูม



ปี 2561 การรกเกิดใหม่
ทุก 10 คน จะมีการรก
คลอดก่อนกำหนด 1 คน



จากข้อมูลของศูนย์เทคโนโลยีและการสื่อสาร สำนักปลัดกระทรวงสาธารณสุข